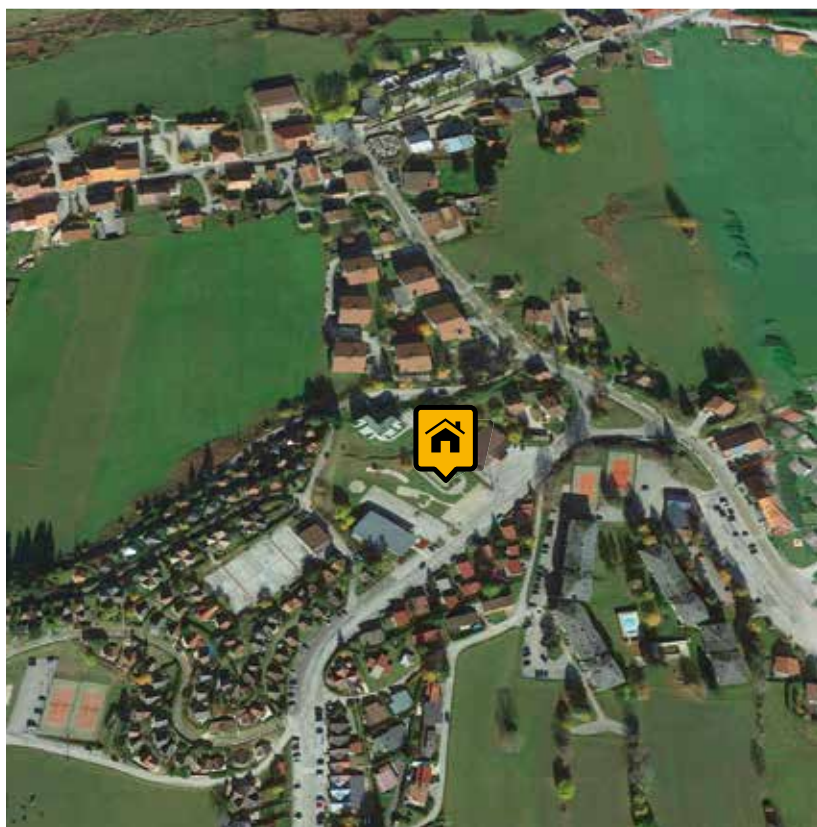


25370  
Métabief



## INVESTISSEZ DANS UNE RÉSIDENCE POUR PERSONNES ÂGÉES DÉPENDANTES !

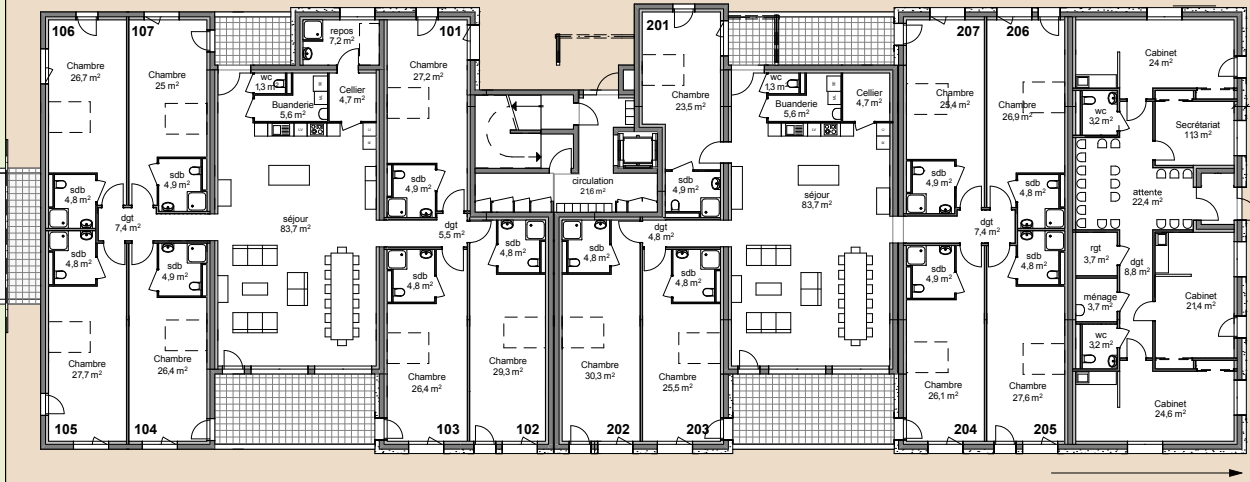


- Donnez du sens à votre investissement
- Proche de chez vous
- Rendement jusqu'à 4,1% net d'impôts\*
- Loyer garanti (même vacant).
- Entretien et travaux pris en charge.
- Aucuns frais de gestion.

\* Pas de prélèvements sociaux et d'impôt sur les revenus d'une chambre meublée, si vous optez pour l'amortissement dans le cadre de votre déclaration de BIC. La taxe foncière reste à votre charge.

# Maison Ages&Vie de Métabief

Rez-de-chaussée



| Lot             | Surface           | Prix      | Loyer        | Rendement |
|-----------------|-------------------|-----------|--------------|-----------|
| Chambre meublée | 29 m <sup>2</sup> | 115 000 € | 4 715 € / an | 4,10 %    |
| Chambre meublée | 31 m <sup>2</sup> | 120 000 € | 4 920 € / an | 4,10 %    |
| Chambre meublée | 32 m <sup>2</sup> | 125 000 € | 5 125 € / an | 4,10 %    |
| Chambre meublée | 32 m <sup>2</sup> | 130 000 € | 5 330 € / an | 4,10 %    |
| Chambre meublée | 31 m <sup>2</sup> | 135 000 € | 5 535 € / an | 4,10 %    |

**Ages&Vie**

3, rue Armand Barthet  
25000 Besançon  
Tél. 03.81.25.08.23  
Fax : 03.81.47.91.51  
Email : [contact@agesetvie.com](mailto:contact@agesetvie.com)  
[www.agesetvie.com](http://www.agesetvie.com)