

21600

# Ouges



## INVESTISSEZ DANS UNE RÉSIDENCE POUR PERSONNES ÂGÉES DÉPENDANTES !

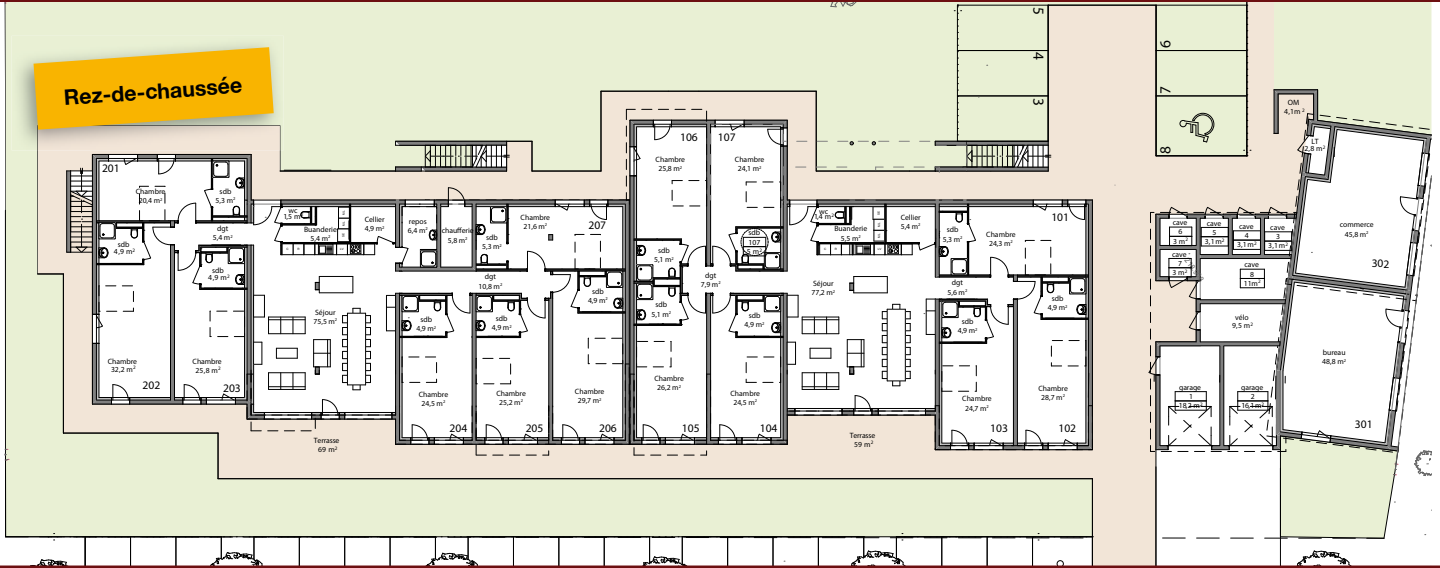


- Donnez du sens à votre investissement
- Proche de chez vous
- Rendement jusqu'à 4,1% net d'impôts\*
- Loyer garanti (même vacant).
- Entretien et travaux pris en charge.
- Aucuns frais de gestion.

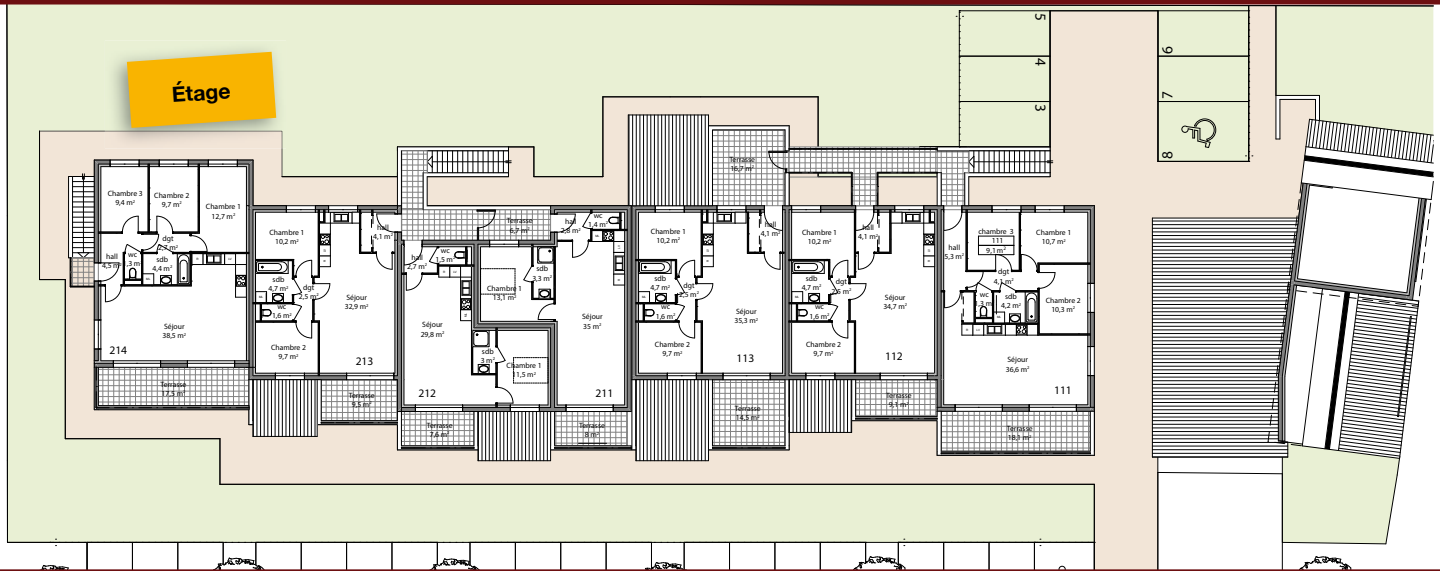
\* Pas de prélèvements sociaux et d'impôt sur les revenus d'une chambre meublée, si vous optez pour l'amortissement dans le cadre de votre déclaration de BIC. La taxe foncière reste à votre charge.

# Maison Ages&Vie d'Ouges

## Rez-de-chaussée



## Étage



Lot	Surface	Prix	Loyer	Rendement
Chambre meublée	40 m <sup>2</sup>	90 000 €	3 690 € / an	4,10 %
Chambre meublée	41 m <sup>2</sup>	92 000 €	3 772 € / an	4,10 %
Chambre meublée	43 m <sup>2</sup>	96 000 €	3 936 € / an	4,10 %
Chambre meublée	44 m <sup>2</sup>	98 000 €	4 018 € / an	4,10 %
Chambre meublée	45 m <sup>2</sup>	100 000 €	4 100 € / an	4,10 %
Chambre meublée	49 m <sup>2</sup>	104 000 €	4 264 € / an	4,10 %
Appartement T3	70 m <sup>2</sup> + 7 m <sup>2</sup> terrasse	138 000 €	4 554 € / an	3,30 %
Appartement T4	83,2 m <sup>2</sup> + 17 m <sup>2</sup> terrasse	160 000 €	5 280 € / an	3,30 %

**BÉNÉFICIEZ DU  
DISPOSITIF PINEL  
SUR LES APPARTEMENTS**  
avec une réduction  
d'impôt jusqu'à 21%  
du prix d'achat et une  
gestion locative garantie.

**Ages&Vie**

3, rue Armand Barthet  
25000 Besançon  
Tél. 03.81.25.08.23  
Fax : 03.81.47.91.51  
Email : [contact@agesetvie.com](mailto:contact@agesetvie.com)  
[www.agesetvie.com](http://www.agesetvie.com)